

БД



**ЛИЧНИ
КАЧЕСТВА,
НЕОБХОДИМИ
ЗА БЕЗОПАСНО
УПРАВЛЕНИЕ**

КОИ СА УЧАСТНИЦИ В ДВИЖЕНИЕТО ?

- ▶ Участници в движението наричаме всички пътни превозни средства (ППС) и пешеходците.
- ▶ ППС са всички видове МПС, велосипедистите и превозни средства с животинска тяга.
- ▶ Към пешеходците спадат и лицата , които бутат мотоциклети, мотопеди и велосипеди по платното за движение и тези , които бутат или теглят детски и инвалидни колички.

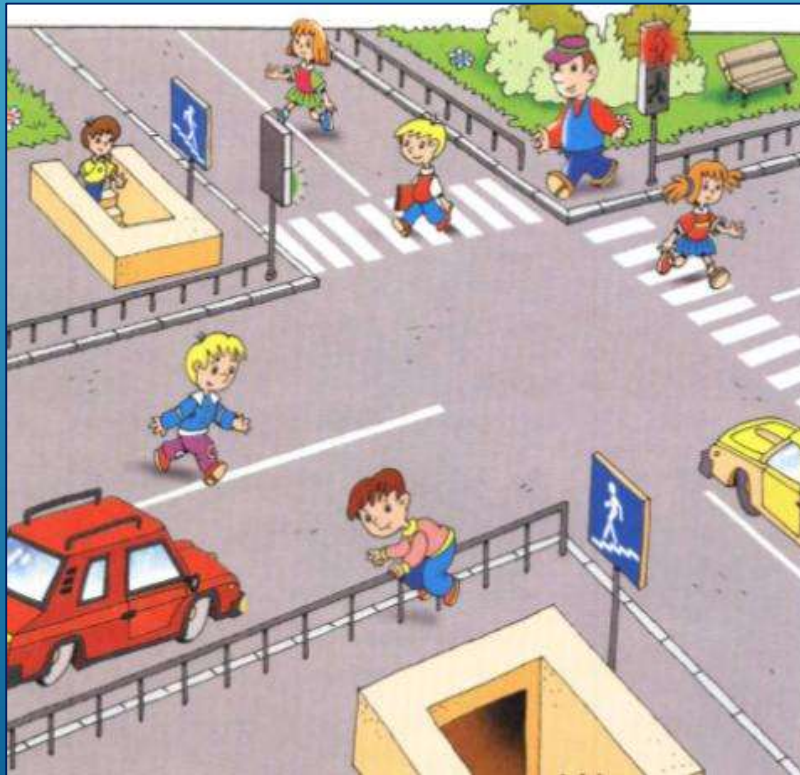
Запомнете !

ВСЕКИ УЧАСТНИК В ДВИЖЕНИЕТО ПО ПЪТИЩАТА С ПОВЕДЕНИЕТО СИ НЕ ТРЯБВА :

- да създава опасности и пречки за движението;
- да поставя в опасност живота и здравето на хората;
- да затруднява с автомобила си другите участници в движението и живещите в крайпътните имоти;
- Да създава излишен шум и да вдига прах;
- Да замърсява околната среда с вредни газове.



ВОДАЧЪТ НА ППС Е ДЛЪЖЕН ДА БЪДЕ
ВНИМАТЕЛЕН И ПРЕДПАЗЛИВ КЪМ
УЯЗВИМИТЕ УЧАСТНИЦИ В ДВИЖЕНИЕТО,
КАКВИТО СА ПЕШЕХОДЦИТЕ И



ПОВЕДЕНИЕ НА ВОДАЧИТЕ КЪМ ПЕШЕХОДЦИТЕ

- Когато на платното за движение има дребни камъни, кал или вода , шофьорът е длъжен да премине с такава скорост , че да не нарани или изцапа пешеходците;
- Водачите **не трябва да паркират на тротоара** за да не пречат на предвижването на пешеходците;
- На водачите е забранено да паркират на местата предназначени за инвалиди.
- Водачите на ППС са длъжни да бъдат предпазливи и внимателни към **пешеходците и особено към инвалидите , слепите, децата и възрастните хора.**

ВОДАЧЪТ ТРЯБВА ДА ПАЗИ ПЕШЕХОДЦИТЕ



ЗАБРАНЕНО Е ПАРКИРАНЕТО НА ТРОТОАР, НО ЗА ЖАЛОСТ Е ЧЕСТА ГЛЕДКА



КЛАСИКА В ПАРКИРАНЕТО: ВСИЧКИ КОЛИ НА ТРОТОАРА



ЗАБРАНЕНО Е ПАРКИРАНЕТО НА МЕСТАТА
ПРЕДНАЗНАЧЕНИ ЗА ИНВАЛИДИ.

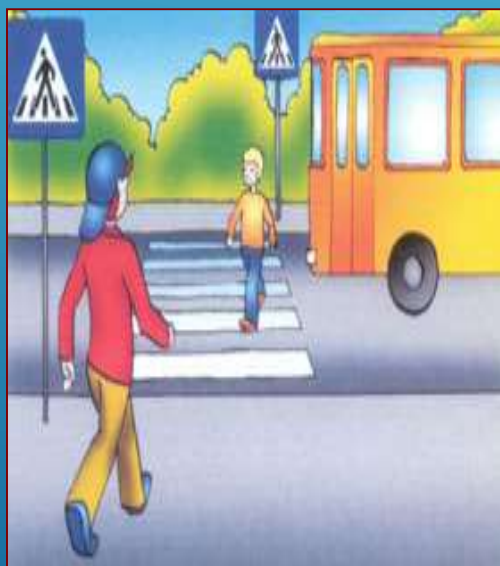


ВОДАЧИТЕ ТРЯБВА ДА СА ОСОБЕНО ВНИМАТЕЛНИ КЪМ СЛЕПИТЕ ХОРА



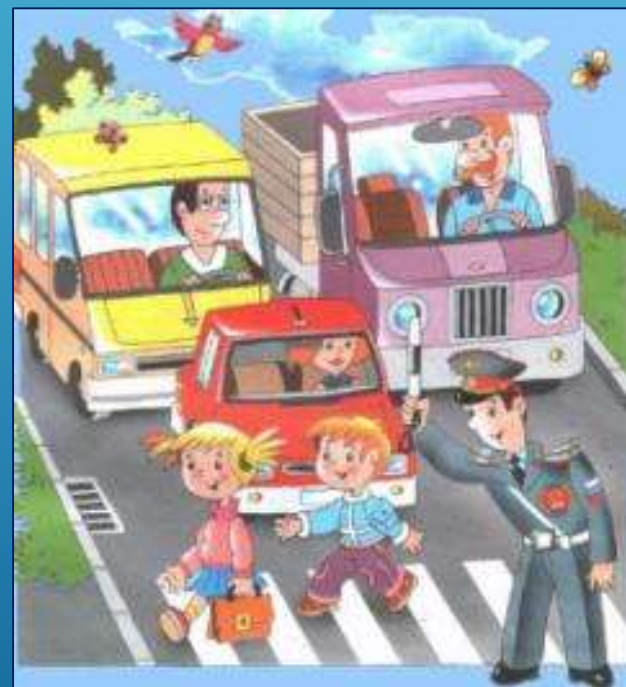
ПРИ ПРИБЛИЖАВАНЕ НА ПЕШЕХОДНА ПЪТЕКА

- При приближаване на пешеходна пътека шофьорът е **длъжен да намали скоростта**, а при **необходимост и да спре**, за да пропусне стъпилите на пешеходната пътека или преминаващите по нея пешеходци.



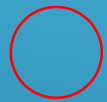
СВЕТОФАР И РЕГУЛИРОВЧИК

- ▶ Ако преминаването на пешеходци се регулира от светофар или регулировчик, шофьорът е **длъжен да спре пред пешеходната пътека**, ако има сигнал, който забранява движението му.



- Отговори !

ПРИ ПОДАДЕН СИГНАЛ ,
РАЗРЕШАВАЩ ДВИЖЕНИЕТО, ПРЕДИ
ДА ТРЪГНЕ, ВОДАЧЪТ:



А) е длъжен да пропусне пресичащите пешеходци,
намиращи се на пешеходната пътека ;

Б) не е длъжен;

В) може да се промуши внимателно между тях

Запомнете !

ПОВЕДЕНИЕ НА ПЕШЕХОДЦИТЕ НА ПЪТЯ

- ▶ Пешеходците могат да се движат по платното за движение , **противоположно** на посоката на движение на ППС , по възможност **най-близо до лявата му граница** , когато няма :
 - тротоар или банкет , или е невъзможно те да бъдат използвани;
 - при пренасяне или тласкане на обемисти предмети, ако с това се затруднява движението на другите пешеходци.


Запомнете !

ПРИ ПРЕСИЧАНЕ НА ПЛАТНОТО ЗА ДВИЖЕНИЕ, ПЕШЕХОДЦИТЕ СА ДЛЪЖНИ:

- ако наблизо има пешеходна пътека , да я използват;
- преди да навлязат в платното за движение , да се съобразят с разстоянията до идващите ППС и с тяхната скорост на движение;
- да не удължават ненужно пътя и времето за пресичане;
- да не спират без необходимост на платното за движение.
- ▶ Преди да слезат на платното за движение , пешеходците могат да сигнализират с ръка, изпъната нагоре или напречно на пътя.

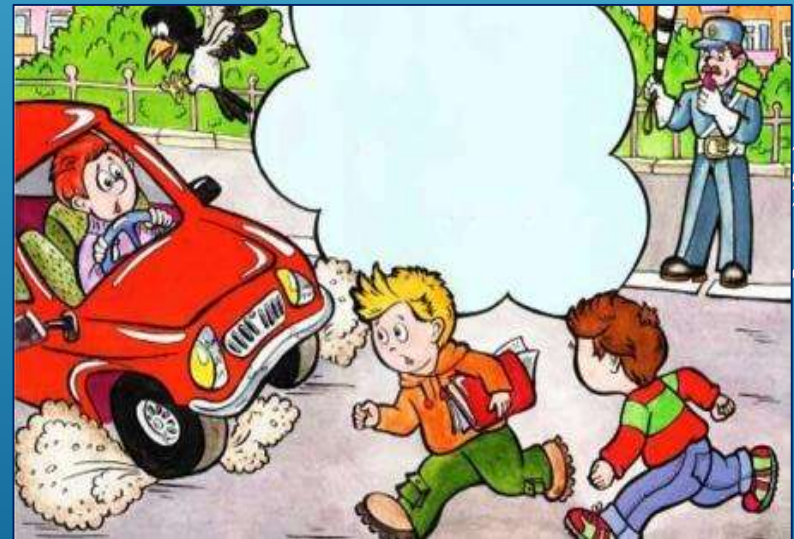
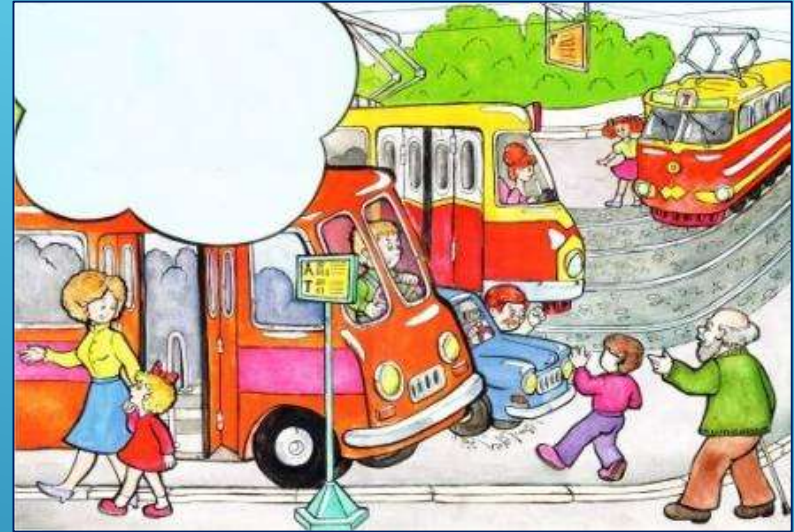
Запомнете !

НА ПЕШЕХОДЦИТЕ Е ЗАБРАНЕНО :

- ▶ да навлизат внезапно на платното за движение;
 - ▶ да пресичат платното при ограничена видимост;
 - ▶ да извършват търговия и услуги на платното за движение;
 - ▶ да се движат в тунели и по мостове , когато няма тротоари.
 - ▶ Да се движат по магистрала.
- 

Внимавайте !

ТАКА НЕ БИВА !!!



ПЕШЕХОДЦИТЕ СА ДЛЪЖНИ:

- ▶ веднага да освободят платното за движение при подаден сигнал от МПС със специален режим на движение;



- ▶ да изчакат пристигането на автобуса, тролея или трамвая на тротоара, на местата , очертани с маркировка или , ако няма такива- на банкета.

Запомнете !

БЕЗОПАСНО УПРАВЛЕНИЕ НА ВЕЛОСИПЕД

Къде може да се движи велосипедистът ?

В населено място :

- по велосипедна алея , ако има такава;
- ако няма велоалея колоездачът е длъжен да се движи **най- близко до десния край на платното;**

Извън населено място:

- по тротоар
- ако няма тротоар , по банкета
- при липса на тротоар или банкет, или при невъзможност те да бъдат използвани, велосипедистите и мотопедистите се движат в

най-лявата част на пънното платно.



НА ВЕЛОСИПЕДИСТА Е ЗАБРАНЕНО :

- ▶ да се движи успоредно на друг велосипед;
- ▶ да управлява велосипеда без ръце;
- ▶ да пуска педалите;
- ▶ да се движи много близо до друго ППС;
- ▶ да се хваща за движещо се ППС;
- ▶ да кара по площите предназначени за пешеходци , ако е над 12 години;
- ▶ да превозва , тегли и тласка предмети,които пречат на управлението или пък създават опасност за други участници

в движението.



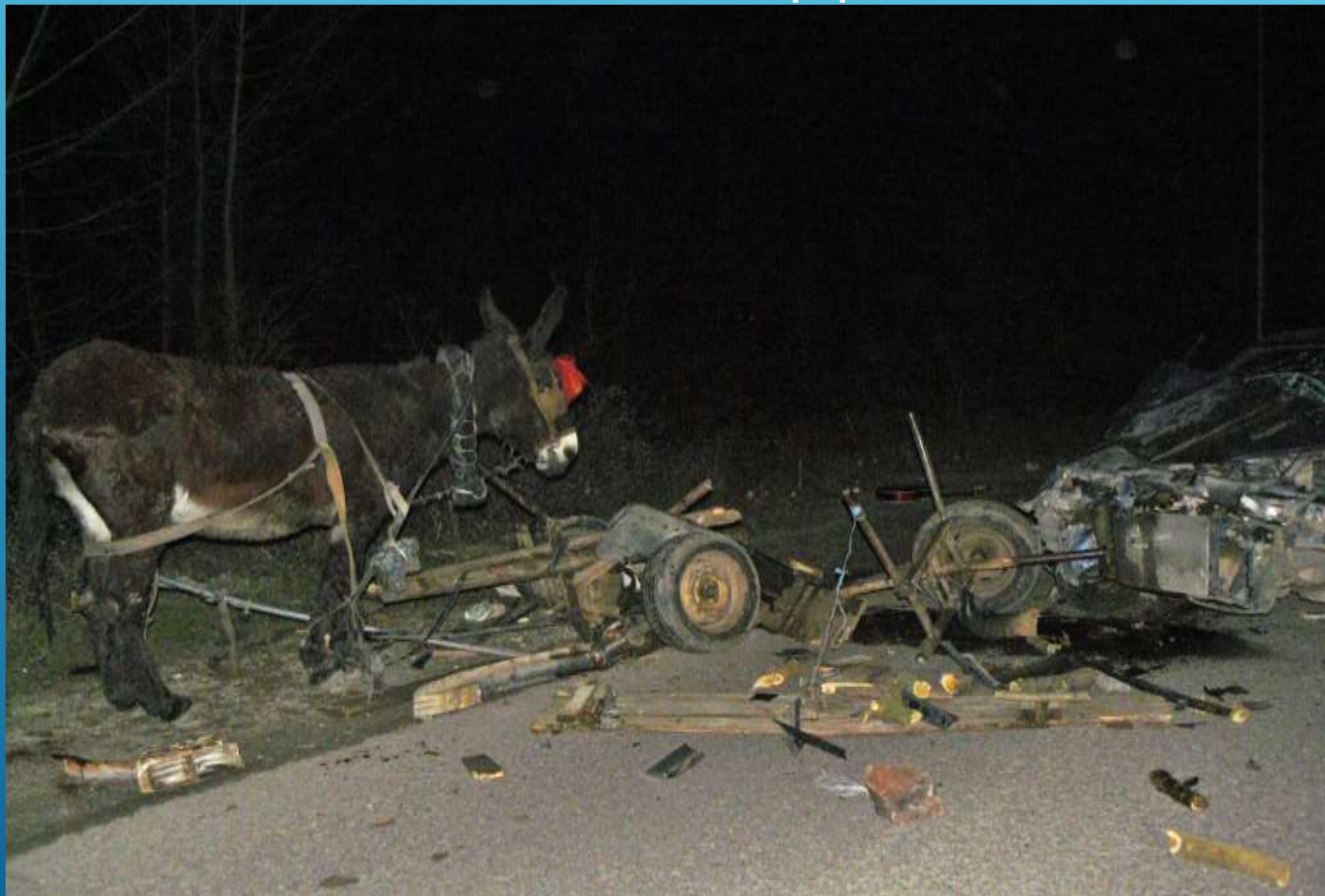
ПРЕВОЗНИ СРЕДСТВА С ЖИВОТИНСКА ТЯГА И ДВИЖЕНИЕ НА СТАДА

- ▶ **Всяка каруца трябва да има:**
 - отпред два бели или жълти светлоотразители;
 - Отзад два червени светлоотразители;
 - отзад вляво фенер- при движение в мъгла и намалена видимост.

- ▶ Светлоотразителите се разполагат симетрично от двете страни на каруцата.



АВТОМОБИЛ БЛЪСКА КАРУЦА БЕЗ СВЕЛООТРАЗИТЕЛИ КРАЙ СВИЛЕНГРАД



ДВИЖЕНИЕ НА СТАДА

- ▶ Когато стадо се предвижва по платното за движение при намалена видимост или в мъгла, то се сигнализира със запален фенер от страната на движението.
- ▶ Овчарите и пастирите са длъжни да водят животните по банкета.
- ▶ Забранено е пастирите да оставят животните без надзор на пътя.



ШОФЬОР НА АВТОМОБИЛ ПОМИТА СТАДО ОВЦЕ - УБИВА 8 И РАНЯВА 7 ЖИВОТНИ



МОТОРНИ ПРЕВОЗНИ СРЕДСТВА СЪС СПЕЦИАЛЕН РЕЖИМ НА ДВИЖЕНИЕ

- ▶ Моторни превозни средства със специален режим на движение са автомобили и мотоциклети с **едновременно** включени червена или синя проблясваща светлина и специален звуков сигнал.



МОТОРНИ ПРЕВОЗНИ СРЕДСТВА СЪС СПЕЦИАЛЕН РЕЖИМ НА ДВИЖЕНИЕ ИМАТ ПРАВО :

- ▶ да преминават, без да спират при червен сигнал на светофара;
 - ▶ да преминават, без да спират на пътен знак „Стоп“
 - ▶ да надвишават максимално разрешената скорост , ако не застрашават нечий живот или имущество
 - ▶ да не се съобразява с организацията на движението, включително и да кара в насрещното платно
 - ▶ да паркира и престоява, където му е удобно
- 